

達鑫機械

全系列型錄

2021

Dasin Latest Product Catalog





## 00 CONTENTS 目錄

- 01/02 關於達鑫  
ABOUT DASIN
- 03/04 **JH** 水果榨汁機  
JUICE SQUEEZER
- 05/06 **JP** 大型水果榨汁機  
LARGE-SIZE JUICE SQUEEZER
- 07/08 **CP** 甘蔗榨汁機  
SUGARCANE SQUEEZER
- 09/10 **PF** 營業型壓汁機  
COMMERCIAL ELECTRIC JUICER
- 11/12 **PG** 小型商用粉圓成形機  
AUTOMATIC TAPIOCA PEARLS FORMING MACHINE
- 13/14 **SK** 水平式搖搖機  
SHAKING MACHINE
- 15/16 **PD** 粉體定量機  
POWDER QUANTITY MACHINE
- 17/18 **CS** 水果切片機  
COMMERCIAL SLICER
- 19/20 **ST** 智能攪拌泡茶機  
AUTOMATIC INSTANT HEATING TEA BREWER
- 21/22 **DSE** 定時控制器  
TIME CONTROLLER



**Dasin**  
達鑫機械

# BUSINESS AREA

- Semi-automatic Kumquat and Lemon Juicer
- Commercial Juicer
- Sugar Cane Squeezer
- Large-size Squeezer for Industry
- Automatic Tapioca Pearls Forming Machine
- Power(creamer)Quantity Machine
- Shaking Machine
- OEM,ODM,OBM
- Customization



# ABOUT DASIN

DASIN Machinery Co., Ltd. is a professional manufacturer of food machine located in Nantou County Taiwan since 1975. With over 40 years of OEM and ODM experience, we are capable of designing and manufacturing quality products; providing customers professional services.



## 關於達鑫

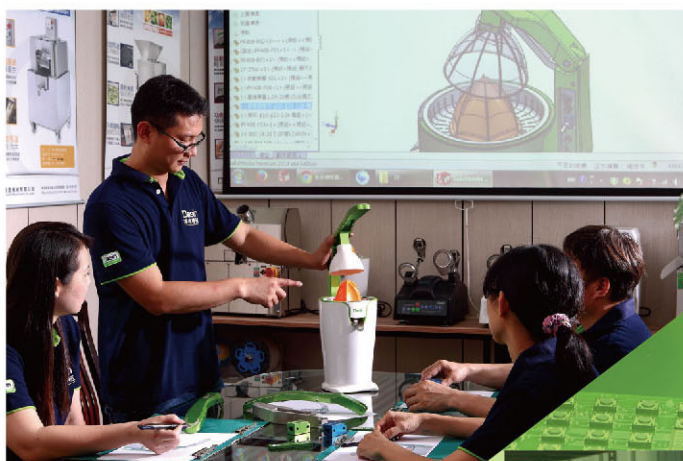


達鑫機械有限公司，位於台灣 南投縣草屯鎮，是一家專業食品機械製造商，早期公司名稱為「勝發食品機械廠」，以生產商業型榨汁機、客戶委託代工(OEM)開始，自1975年以來，不斷地累積OEM與ODM的經驗；不斷地研發新產品來因應客戶的需求。

達鑫以超過40年之製造生產經驗，提供新產品設計、現有產品優化以及成品製造組裝，達鑫有能力為客戶提供最專業的服務。期許勇於挑戰客戶之委託設計(ODM)，以因應多變市場與多樣性需求。

未來本公司也將向生產自有品牌(OBM)的方向前進，並且以「品質、服務、創新」之精神砥礪自己，提供專業且貼心的服務，保有持續創新的態度以及值得信賴的品質永續經營。

達鑫之產品價格並非最具優勢，但品質一直是顧客們有目共睹，感謝顧客朋友對達鑫的支持，讓達鑫能夠深耕台灣同時也能將高品質產品帶向國際。堅持將品質做好把價值帶給大家一直是達鑫機械有限公司的經營理念。



# ST 智能攪拌泡茶機

AUTOMATIC INSTANT HEATING TEA BREWER



多國專利申請中

MULTINATIONAL  
PATENT PROCESS



### 瞬熱設計 不易結水垢

高效利用每一度電水箱不易結水垢  
efficient utilization of electricity  
and less limescale.



### 安全設計 智慧偵測

智慧偵測泡茶茶桶移位及啟動斷電  
intelligent detection of position  
for tea bucket.



### 預熱裝置 口感穩定

瞬熱搭配預熱四季泡茶口感更穩定  
higher stability and efficiency.



### 觸控螢幕 簡易設定

簡易設定泡茶時間水量攪拌之參數  
convenient setting for making  
tea with customized water  
volume, temperature and  
stirring time.



### 攪拌裝置 茶葉完全展開

浸泡中設定攪拌可使茶葉完全展開  
unfold tea leaves completely  
for releasing more fragrance  
of tea.

## ST300 AUTOMATIC INSTANT HEATING TEA BREWER

# 智能攪拌泡茶機

泡茶桶：5L  
功率：4200W  
電壓：220V/50~60HZ  
重量：20kg  
產品尺寸：55.4x26x73.2cm  
毛重：.25kg  
外箱尺寸：63.6x37.6x86.4cm  
面板模式：觸控式面板/20組按鍵設定  
泡茶桶材質：304  
進水方式：自動進水  
適用範圍：茶葉

Bucket Capacity: 5L  
Power: 4200W  
Voltage: 220V/50~60HZ  
Net Weight: 20kg  
Product Dimension: 55.4x26x73.2cm  
Gross Weight: 25kg  
Package Dimension: 63.6x37.6x86.4cm  
Panel: touch panel / 20 settings  
Bucket Material: 304  
Water Filling: Automatic  
Apply to: Tea Leaf



# CS 水果切片機 COMMERCIAL SLICER



多國專利申請中

MULTINATIONAL  
PATENT PROCESS





### 容易操作 超大入口

超大入口，置放容易水果切面整齊不生水

Easy operation, 10cm diameter inlet, easy to put in fruits, neat slices with few juice.



### 安全上蓋 自動斷電

上蓋開啟即立刻斷電，使用安全可放心

Safe, automatic powder off when open the cover.



### 德國鋼刀 壽命長久

刀具德國鋼料，台灣專業開刃精密研製

Long lifetime, blade made in Germany and sharpened by professional in Taiwan.



### 可拆設計 清洗方便

上蓋、刀盤免工具置取，內部淋洗擦乾即完成

Easy cleaning, no tools needed when setting or removing cover or blade, flush inside and wipe dry.



### 效率高 厚薄可調整

檸檬3秒切1顆(厚度2mm)，厚薄隨手可調

High efficiency, 3 seconds to slice a lemon (2mm for each slice), thickness of slices could be adjusted.

## CS700 COMMERCIAL SLICER

# 水果切片機

馬力：40W 減速馬達

尺寸：33.4X28X36.5cm

重量：8kg

外箱：40.6X33.6X41.2cm

毛重：10.3kg

入料槽尺寸：10cm

切片厚度：0~8mm

適用：檸檬、蘋果、葡萄柚、柳橙、火龍果...  
(直徑在10cm內的軟性水果或蔬菜)

HP：40W

Size：33.4X28X36.5cm

Weight：8kg

Carton Size：40.6X33.6X41.2cm

Gross Weight：10.3kg

Diameter of feeding inlet：10cm

Thickness range：0~8mm(thickness of slices)

Suitable for fruits:Lemon, Apple, Grape Fruit,

Orange, Pitaya...

(fruits or vegetables in a diameter within 10cm)





# PG 小型商用粉圓成形機

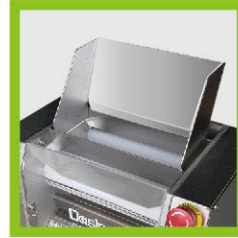
## AUTOMATIC TAPIOCA PEARLS FORMING MACHINE



### 小型機器 大型產能

粉圓製作迅速圓潤，每小時生產 16~22 公斤

Making round tapioca pearls very fast with a speed of 16~22kg/hr.



### 粉團導片 輕鬆免持

粉糰入料導片設計，輕鬆生產免用手持

The unique design of feeding blade makes it easy and convenient for production.



### 篩網設計 免鎖螺絲

過篩網免螺絲固定，自動過篩便利快速

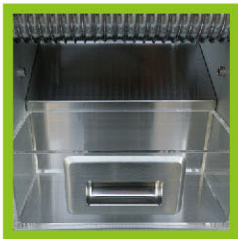
No need to use screws to fix the stainless steel sieve, the tapioca pearls will be selected automatically and quickly.



### 安全門板 自動斷電

門板打開立即斷電，安全設計放心使用

The machine will be automatic power off once security door opens.



### 內嵌料盒 生產潔淨

內嵌NG粉圓收集盒，生產環境整潔乾淨

The collection box for standard products is used to keep production environment clean and neat.

## PG150 AUTOMATIC TAPIOCA PEARLS FORMING MACHINE

### 小型商用粉圓成型機

馬力：90W 減速馬達

尺寸：33X22X42cm

重量：30kg

外箱：49 X 33 X 56 cm

毛重：35kg

材質：#304不鏽鋼

產能：粉團 16~22 kg/1hr

粉圓大小：9mm(標準)/10mm

HP：90W gear motor

Size：33X22X42cm

Weight：30kg

Carton Size：49 X 33 X 56 cm

Gross Weight：35kg

Material：#304 stainless steel

Efficacy：16~22kg dough / 1hr

Size of Tapioca Pearls: 9mm(standard)/10mm





多國專利申請中 MULTINATIONAL PATENT PROCESS

# PD粉體定量機

## POWDER QUANTITY MACHINE



多國專利  
MULTINATIONAL PATENT



### 圓筒設計 不積舊料

粉槽食品級PP材質，清洗簡單永不結塊  
The unique design of cylinder tank makes it easy to clean and prevent the powder from caking inside.



### 電腦定量 設定容易

20組按鍵可個別設定，方便操作品質易控管  
Twenty buttons could be set separately by built-in micro-computer.



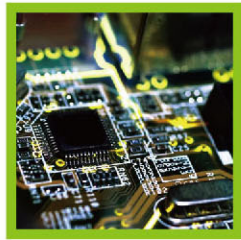
### 攪拌設計 精確定量

攪拌棒U型體設計，拌鬆粉體定量精準  
The unique design of U-type stirring bar makes it easy to mix powder well and quantify accurately.



### 出口加溫 除溼設計

專利設計有效除濕，料口不易受潮阻塞  
The patented design of warming discharge hole makes dehumidification more effective.



### 高感光電 電子煞車

超高速光電U型開關，馬達微電腦控制煞車  
Use ultrafast U-type optoelectronic switch and micro-computer motor control to ensure high precision

## PD260 POWDER QUANTITY MACHINE 粉體定量機

馬力：60W  
尺寸：26X39X40cm  
重量：8kg  
外箱：46X32X47cm  
毛重：10kg  
容量：2700g (奶精粉)  
速度：100g/5.5s  
精度：100g ± 1.5g  
種類：奶精粉、酵素粉、糖粉、可可粉、咖啡粉、化工藥粉、中西藥粉末...等各式乾燥粉末

HP：60W  
Size：26X39X40cm  
Weight：8kg  
Carton Size：46X32X47cm  
Gross Weight：10kg  
Volume：2700g (Creamer powder)  
Speed：100g/5.5s  
Accuracy：100g ± 1.5g  
Usage range：Creamer powder, enzyme powder, powdered sugar, cocoa powder, coffee powder, chemical powder, Chinese or Western medicine powder... and other kinds of dry powder



# PF 營業型壓汁機

## COMMERCIAL ELECTRIC JUICER

### PF408 COMMERCIAL ELECTRIC JUICER

## 營業型壓汁機

馬力：25W  
尺寸：20X18X33cm  
重量：3.8kg  
外箱：22X23X35cm  
毛重：4.3kg  
種類：檸檬、柳橙、葡萄柚等柑橘類

HP：25W  
Size：20X18X33cm  
Weight：3.8kg  
Carton Size：22X23X35cm  
Gross Weight：4.3kg  
Usage range：Lemon, Grapefruit, Oranges and Tangerines

多國專利  
MULTINATIONAL PATENT



### 壓汁省力 纖維更多

榨汁頭超省力設計，壓汁輕鬆不外噴汁

Labor-saving, with more fiber. It is easy to use and the juice will not spray out.



### 雙榨汁頭 大小通用

榨汁頭可替換設計，水果尺寸大小通吃

Two sizes of juicing head could be replaced easily for different sizes of fruits.



### 垂直壓汁 出汁快速

盛汁容器斜度設計，果汁不殘留容器內

Juice with high efficiency. Unique design of the slanting outlet will not make juice remain inside.



### 可拆設計 清洗方便

盛汁器可一手取下，沖洗方便清洗衛生

Detachable design, Easy to take off and clean.



### 防水設計 清洗安全

六角轉軸防水矽膠，開關亦使用防水套

Waterproof design makes it safe to clean.



### 商用馬達 高效省電

馬達低耗電高扭力，24小時運轉不過熱

High quality commercial motor, No overheat problems will be caused after continuous 24h operation.

# ALL NEW PF408Plus<sup>+</sup> COMMERCIAL ELECTRIC JUICER 營業型壓汁機

CE  
FC

馬力：25W  
尺寸：33X18X66cm  
重量：5.2kg  
外箱：42X25X49cm  
毛重：6.2kg  
種類：檸檬、柳橙、葡萄柚等柑橘類

HP：25W  
Size：33X18X66cm  
Weight：5.2kg  
Carton Size：42X25X49cm  
Gross Weight：6.2kg  
Usage range：Lemon, Grapefruit,  
Oranges and Tangerines



全新  
升級

## 超省力把手設計 榨汁輕鬆不費勁

Labor-saving handle design makes  
it very easy to juice.



### 快速切換 兩用便利

把手手動兩用設計，快速切換榨汁便利

It is very easy and fast to switch  
between automatic mode and  
manual mode.



多國專利

MULTINATIONAL PATENT

# SK 水平式搖搖機 SHAKING MACHINE

## SK300 SHAKING MACHINE 水平式搖搖機

CE  
FC

馬力：75W  
尺寸：31X24X33cm  
重量：19.8kg  
外箱：40X33X42cm  
毛重：21kg  
種類：雪克杯

HP：75W  
Size：31X24X33cm  
Weight：19.8kg  
Carton Size：40X33X42cm  
Gross Weight：21kg  
Usage range：Shaker



多國專利  
MULTINATIONAL PATENT



### 搖晃輕巧 不用固定

水平搖晃不跳動，穩固安全免鎖死  
No need to fix the machine to desk due to a stable structure.



### 外觀精美 店面適用

外觀設計經典大方，適合餐飲店面使用  
The machine has a delicate appearance to be used in various stores.



### 做動快速 輕易搖散

新馬達聲音小又快，奶精果糖輕易搖散  
New motor with a lower sound and a higher speed, shake creamer or fructose very quickly.



### 功能強大 快速自訂

速度時間皆可調整，有五組自訂快速鍵  
Time and speed are both adjustable with five shortcut buttons.



### 拿取方便 放置簡單

置杯架獨特新設計，置取一個動作即可  
Unique design of rocker arm makes it easy and convenient to put on and take down shakers.

置杯架可依需求特殊訂製  
Customer demand is accepted.





# JH 水果榨汁機

## JUICE SQUEEZER

### JH80 SEMI AUTOMATIC LEMON AND KUMQUAT JUICER

## 金桔檸檬榨汁機

馬力：1/4HP 減速馬達  
 尺寸：35X30X56cm  
 重量：29kg  
 外箱：35X34X62cm  
 毛重：33kg  
 種類：金桔、檸檬

HP：1/4HP Gear Motor  
 Size：35X30X56cm  
 Weight：29kg  
 Carton Size：35x34x62cm  
 Gross Weight：33kg  
 Usage range：Kumquat, Lemon



### 滾輪可調 久用不鈍

滾輪間距可調整，壓汁品質易控管  
 Gaps between the Rollers could be adjusted and the rollers are durable, will not become blunted.



### 抗酸鑄鋁 不鏽鋼殼

鑄鋁機身耐強酸，絕不會侵蝕銹腐  
 Machine body is made of acid resistant cast aluminium with stainless steel machine casing.



### 大進料口 榨汁迅速

漏斗式進料口設計，可分離清洗更便利  
 Funnel design of the feeding port can improve efficiency.



### 白鐵外殼 正逆開關

不銹鋼快拆式螺絲，防水開關不易漏電  
 Switch is waterproof and not easy to cause electric leakage.



### 安全設計 斷電開關

取下不銹鋼漏斗，電源即自動斷電  
 Safety design: auto power off when take off the stainless steel funnel.





# JH100 SEMI AUTOMATIC CITRUS JUICER

## 綜合水果榨汁機

馬力：1/8HP 減速馬達  
尺寸：33X33X50cm  
重量：24kg  
外箱：38X33X61cm  
毛重：25kg  
種類：金桔、檸檬、柳丁、葡萄柚

HP：1/8HP Gear Motor  
Size：33X33X50cm  
Weight：24kg  
Carton Size：38x33x61cm  
Gross Weight：25kg  
Usage range：Kumquat, Lemo Orange, Grapefruit



多國專利  
MULTINATIONAL PATENT

# JH100 Plus<sup>+</sup> SEMI AUTOMATIC CITRUS JUICER

## 綜合水果榨汁機



### 榨汁迅速 效率更高

獨創四軸榨汁法，每分鐘最高35顆  
Latest design of 4 rollers with high efficiency and speed, 35 half oranges/min. Gaps between the rollers could be adjusted based on different requirements.



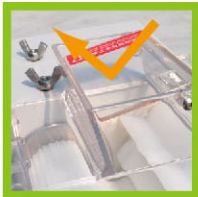
### 不傷皮籽 絕無苦澀

榨汁不傷皮籽設計，快速分離絕不苦澀  
Special design of rollers will not make juice bitter.



### 多種滾輪 替換容易

創新造型滾輪選擇，可依水果種類替換  
Easy to replace different rollers for different kinds of fruits.



### 安全護蓋 絕不夾手

透明壓克力護蓋，操作簡單不夾手  
Safety operation with transparent protective cover to prevent from injury.



### 拆裝簡單 清洗方便

專利結構容易拆裝，全機清潔保養輕鬆  
Easy to be cleaned and disassembled.



### 調整旋鈕單軸設計 方便使用快速調整

Single control knob design, easy to use.



全新  
升級

# DSE 定時控制器 TIME CONTROLLER

## DSE TIME CONTROLLER 定時控制器

尺寸：14.5X6.5X5.6cm  
電壓：110V/220V 10A  
重量：530g  
外箱：24X13.5x6.5cm  
毛重：600g  
種類：任何機械倒數歸零後皆可直接斷電

Size：14.5X6.5X5.6cm  
Voltage：110V/220V 10A  
Weight：530g  
Carton Size：24X13.5x6.5cm  
Gross Weight：600g  
Usage range：



### 優化按鍵 設置流暢

按鍵下壓不卡住，設定輕鬆超流暢

Buttons optimized setting easily and smoothly.

### 四組設定 自由搭配

四組按鍵可獨立設定時間0~999.9秒

4 buttons can be arranged freely and to benefit user.

### 可0.1秒 超精準設置

可設定0.1秒超精準的時間

0.1 second precise setup, counting time accurately.

### 小巧美觀 相得益彰

外型小巧具設計感方便擺放不占空間

small size and exquisite appearance.

### 數位顯示 清楚易視

數位螢幕顯示數字清楚容易辨識

Clear and simple digital display.

### 機身設計 防塵止滑

設計師傾心設計防灰塵具止滑功能

Dust-proof and non-slip design on machine body.

### 設定簡易 隨心所欲

操作簡單易懂使用上更方便快速

Simple operation to benefit user.

# CP 甘蔗榨汁機 SUGARCANE SQUEEZER

## CP300 DESKTOP SUGARCANE SQUEEZER

### 桌上型甘蔗榨汁機

馬力：1/2HP 減速馬達  
尺寸：45X28X47cm  
重量：55kg  
種類：紅、白甘蔗適用

HP：1/2HP Gear Motor  
Size：45X28X47cm  
Weight：55kg  
Usage range：Cane



高效率生產榨汁機 新型專利申請中  
PATENT PROCESS



#### 實心滾輪 強度更高

採用#304不銹鋼，強度與耐用度高  
Solid roller, Stronger & more durable for stainless steel roller.



#### 外蓋拆卸 容易清洗

外蓋打開即斷電，安全衛生易清洗  
Easy cleaning, auto power-off once remove the cover.



#### 透明護蓋 環保衛生

傳動件壓克力護蓋，環保衛生容易保養  
Transparent cover makes it more hygienic.



#### 靜音馬達 聲小力大

使用靜音減速馬達，噪音小扭力大更乾燥  
Quiet & powerful, higher torque to improve efficiency.



#### 出渣蓋口 安全易收

出渣蓋設計更安全，收納簡潔超省空間  
Safe operation, Outlet cover to prevent injuries.

## ALL NEW

## CP490 TROLLEY SUGARCANE SQUEEZER

### 推車型甘蔗榨汁機

馬力：1HP 減速馬達  
尺寸：53X58X94cm  
重量：75kg  
種類：紅、白甘蔗適用

HP：1HP Gear Motor  
Size：53X58X94cm  
Weight：75kg  
Usage range：Cane



全新  
升級

# CP860 LARGE-SIZE SUGARCANE SQUEEZER

## 大型甘蔗榨汁機

馬力：2HP 靜音減速馬達  
尺寸：80X54X110cm  
重量：310kg  
種類：紅、白甘蔗適用

HP：2HP Gear Motor  
Size：80X54X110cm  
Weight：310kg  
Usage range：Cane



### 六軸滾輪 一體成形

採用#304不銹鋼，強度與耐用度高  
Multi-axis roller, Stronger & better durability with Stainless steel roller.



### 控制箱體 操作簡單

控制箱操作簡易，過載即斷電設計  
Smart controller, Simple operation and auto power off when overloaded.



### 金屬護蓋 環保衛生

整機不銹鋼材設計，環保衛生容易保養  
Stainless steel shell design, Easy for maintenance.



### 六軸設計 超乾壓榨

六軸不銹鋼輪設計，連續三次超乾壓榨  
Multi-axis stainless steel rollers, three times Super-Dry squeeze technics.



### 靜音馬達 聲小力大

超靜音減速馬達，噪音小扭力更大更乾燥  
More quiet and powerful to improve efficiency.



# JP 大型水果榨汁機

## LARGE-SIZE JUICE SQUEEZER



### JP600 LARGE-SIZE JUICE SQUEEZER

### JP610 大型榨汁機

馬力：1HP 減速馬達  
尺寸：115X71X114cm  
重量：135kg  
種類：JP600/金桔、檸檬，JP610/金桔

HP：1HP Gear motor  
Size：115X71X114cm  
Weight：135kg  
Usage range：JP600/Kumquat, Lemon  
JP610/Kumquat



### JP800 LARGE-SIZE JUICE SQUEEZER

### JP810 大型榨汁機

馬力：2HP 減速馬達  
尺寸：122X78X138cm  
重量：200kg  
種類：JP800/金桔、檸檬，JP810/金桔

HP：2HP Gear motor  
Size：122X78X138cm  
Weight：200kg  
Usage range：JP800/Kumquat, Lemon  
JP810/Kumquat

中央標準局專利申請 專利證號M377963  
INTELLECTUAL PROPERTY OFFICE PATENT NO.M377963



## 機台可依需求特殊訂製 Customer demand is accepted.



### 不銹材質 環保衛生

鋁合金內壁不生銹，環保衛生容易清洗  
Inner wall is made of aluminium alloy which makes the machine easy to clean and also prevent it from rusting.



### 強勁馬達 全天無休

強勁2HP減速馬達，可長時間負載運轉  
Stronger 2HP gear motor could work all day long.



### 果粒免挑 皆可榨汁

柳丁檸檬金桔葡萄柚，果粒大小免挑即榨汁  
Any sizes of fruits (orange, lemon, kumquat, grapefruit) could be juiced.



### 防噴擋板 鋼網回收

不銹鋼擋板榨汁不噴出，不銹鋼網二次收集  
Stainless steel cover could prevent juice from spraying out, stainless steel stencil could be used to recycle.

# JP1000 LARGE-SIZE JUICE SQUEEZER FOR DIVERSE FRUITS 大型綜合水果榨汁機

馬力：2HP 減速馬達  
尺寸：125X76X140cm  
重量：250kg  
種類：檸檬、柳橙、葡萄柚

HP：2HP Gear motor  
Size：125X76X140cm  
Weight：250kg  
Usage range：Lemon, Orange, Grapefruit



**Dasin**  
**達鑫機械有限公司**  
DASIN MACHINERY CO.,LTD

地 址：54257 南投縣草屯鎮北投里墩煌路一段168巷30號  
電 話：049-2318-335 · 049-2319-968 傳 真：049-2314-063  
統一編號：24437382

No.30, Ln.168, Sec.1, Dunhuang Rd., Caotun Township,  
Nantou County 54257, Taiwan  
TEL: +886-49-2318-335 FAX: +886-49-2314-063  
E-mail: shengfas@gmail.com



■ 專營食品機械  
FOOD MACHINERY

■ 自動化設備研發製造  
AUTOMATIC EQUIPMENT

■ 代客研發設計生產  
R&D FOR ODM

■ 機台維修服務  
MAINTENANCE SERVICE

