



**Dasin**  
**達鑫機械有限公司**  
 DASIN MACHINERY CO.,LTD

地址：54257 南投縣草屯鎮北投里墩煌路一段168巷30號  
 電話：049-2318-335 · 049-2319-968 傳真：049-2314-063  
 統一編號：24437382

No.30, Ln.168, Sec.1, Dunhuang Rd., Caotun,  
 Nantou, 54257, Taiwan  
 TEL: +886-49-2318-335 FAX: +886-49-2314-063  
 E-mail: info@dasin-tw.com

**Dasin**

**達鑫機械**

全系列型錄

**2022**

Dasin Product Catalog



■ 專營食品機械  
 FOOD MACHINERY

■ 自動化設備研發製造  
 AUTOMATIC EQUIPMENT

■ 代客研發設計生產  
 R&D FOR ODM

■ 機台維修服務  
 MAINTENANCE SERVICE



[www.dasin-tw.com](http://www.dasin-tw.com)



## CONTENTS 目錄

- 01/02 關於達鑫  
ABOUT DASIN
- 03/04 **ST** 智能攪拌泡茶機  
COMMERCIAL INTELLI TEA BREWER
- 05/06 **CS** 水果切片機  
COMMERCIAL SLICER
- 07/08 **PG** 小型商用粉圓成形機  
TAPIOCA PEARL MACHINE
- 09/10 **PD** 粉體定量機  
POWDER DISPENSER
- 11/12 **PF** 營業型壓汁機  
COMMERCIAL CITRUS JUICER
- 13/14 **SK** 水平式搖搖機  
SHAKING MACHINE
- 15/16 **JH** 水果榨汁機  
COMMERCIAL CITRUS JUICER
- 17/18 **DSE** 定時控制器  
TIME CONTROLLER
- 19/20 **CP** 甘蔗榨汁機  
SUGARCANE SQUEEZER
- 21/22 **JP** 大型水果榨汁機  
INDUSTRIAL CITRUS JUICER



## 關於達鑫



達鑫機械有限公司，位於台灣 南投縣草屯鎮，是一家專業食品機械製造商，早期公司名稱為「勝發食品機械廠」，以生產商業型榨汁機、客戶委託代工(OEM)開始，自1975年以來，不斷地累積OEM與ODM的經驗；不斷地研發新產品來因應客戶的需求。

達鑫以超過40年之製造生產經驗，提供新產品設計、現有產品優化以及成品製造組裝，達鑫有能力為客戶提供最專業的服務。期許勇於挑戰客戶之委託設計(ODM)，以因應多變市場與多樣性需求。

未來本公司也將向生產自有品牌 (OBM) 的方向前進，並且以「品質、服務、創新」之精神砥礪自己，提供專業且貼心的服務，保有持續創新的態度以及值得信賴的品質永續經營。

達鑫之產品價格並非最具優勢，但品質一直是顧客們有目共睹，感謝顧客朋友對達鑫的支持，讓達鑫能夠深耕台灣同時也能將高品質產品帶向國際。堅持將品質做好把價值帶給大家一直是達鑫機械有限公司的經營理念。

## BUSINESS AREA

- Commercial Citrus Juicer
- Sugarcane Squeezer
- Industrial Citrus Juicer
- Industrial Sugarcane Squeezer
- Tapioca Pearl Machine
- Powder Dispenser
- Shaking Machine
- Commercial Intelli Tea Brewer
- OEM, ODM, OBM
- Customization



## ABOUT DASIN

DASIN Machinery is a professional manufacturer of food machinery located in Caotun, Nantou, Taiwan since 1975. With over 40 years of OEM and ODM experience, we can design and manufacture products with high quality, stability, and durability. We also provide customers with the most professional service.



# ST 智能攪拌泡茶機

## COMMERCIAL INTELLI TEA BREWER

生產系統 · 創新機種 · 輕鬆操作 · 簡單有效率 PRODUCTION SYSTEM · INNOVATION · EASY OPERATION · EFFICIENCY



**瞬熱設計 不易結水垢**  
 高效利用每一度電水箱不易結水垢  
 efficient utilization of electricity  
 and less limescale.



**安全設計 智慧偵測**  
 智慧偵測泡茶茶桶移位及啟動斷電  
 intelligent detection of position  
 for tea bucket.



**預熱裝置 口感穩定**  
 瞬熱搭配預熱四季泡茶口感更穩定  
 higher stability and efficiency.



**觸控螢幕 簡易設定**  
 簡易設定泡茶時間水量攪拌之參數  
 convenient setting for making  
 tea with customized water  
 volume, temperature and  
 stirring time.



**攪拌裝置 茶葉完全展開**  
 浸泡中設定攪拌可使茶葉完全展開  
 unfold tea leaves completely  
 for releasing more fragrance  
 of tea.

## ST300 COMMERCIAL INTELLI TEA BREWER

### 智能攪拌泡茶機

功率：4200W  
 電壓：220V/50~60HZ  
 重量：20kg  
 產品尺寸：55.4x26x73.2cm  
 毛重：.25kg  
 外箱尺寸：63.6x37.6x86.4cm  
 面板模式：觸控式面板/20組按鍵設定  
 泡茶桶材質：304  
 進水方式：自動進水  
 適用範圍：茶葉

Power: 4200W  
 Volts: 220V/50~60HZ  
 Net Weight: 20kg  
 Dimensions: 55.4x26x73.2cm  
 Gross Weight: 25kg  
 Package Dimensions: 63.6x37.6x86.4cm  
 Panel: touch panel / 20 settings  
 Bucket Material: 304  
 Water Filling: Automatic  
 Apply to: Tea Leaf

多國專利 仿冒必究 MULTINATIONAL PATENTS  
 COUNTERFEITING NOT ALLOWED



### 容易操作 超大入口

超大入口，置放容易水果切面整齊不生水  
Easy operation, 10cm diameter inlet, easy to put in fruits, neat slices with few juice.



### 安全上蓋 自動斷電

上蓋開啟即立刻斷電，使用安全可放心  
Safe, automatic powder off when opening the cover.



### 德國鋼刀 壽命長久

刀具德國鋼料，台灣專業開刃精密研製  
Long lifetime, blade made in Germany and sharpened by professional in Taiwan.



### 可拆設計 清洗方便

上蓋刀盤免工具置取，內部淋洗擦乾即完成  
Easy cleaning, no tools needed when setting or removing cover or blade, flush inside and wipe dry.



### 效率高 厚薄可調整

檸檬3秒切1顆 (厚度2mm)，厚薄隨手可調  
High efficiency, 3 seconds to slice one lemon (2mm for each slice), thickness of slices can be adjusted.

## CS700 COMMERCIAL SLICER 水果切片機

馬力：40W 減速馬達  
尺寸：33.4X28X36.5cm  
重量：8kg  
外箱：40.6X33.6X41.2cm  
毛重：10.3kg  
入料槽尺寸：10cm  
切片厚度：0~8mm  
適用：檸檬、蘋果、葡萄柚、柳橙、火龍果...  
(直徑在10cm內的軟性水果或蔬菜)

HP：40W  
Dimensions：33.4X28X36.5cm  
Net Weight：8kg  
Package Dimensions：40.6x33.6x41.2cm  
Gross Weight：10.3kg  
Diameter of feeding inlet：10cm  
Thickness range：0~8mm(thickness of slices)  
Suitable for fruits:Lemon, Apple, Grape Fruit, Orange, Pitaya...  
(fruits or vegetables with a diameter within 10cm)

# PG 小型商用粉圓成形機

## TAPIOCA PEARL MACHINE

生產系統 · 創新機種 · 輕鬆操作 · 簡單有效率 PRODUCTION SYSTEM · INNOVATION · EASY OPERATION · EFFICIENCY



### 小型機器 大型產能

粉圓製作迅速圓潤，每小時生產16~22公斤  
Making round tapioca pearls fast with a speed of 16~22kg/hr.



### 粉團導片 輕鬆免持

粉團入料導片設計，輕鬆生產免用手持  
The unique design of feeding blade makes it easy and convenient for production.



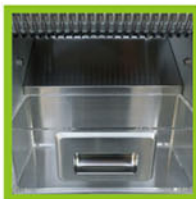
### 篩網設計 免鎖螺絲

過篩網免螺絲固定，自動過篩便利快速  
No need to use screws to fix the stainless steel sieve, the tapioca pearls will be selected automatically and quickly.



### 安全門板 自動斷電

門板打開立即斷電，安全設計放心使用  
The machine will be automatic power off once security door opens.



### 內嵌料盒 生產潔淨

內嵌NG粉圓收集盒，生產環境整潔乾淨  
The collection box for substandard products is used to keep production environment clean and neat.



## PG150 AUTOMATIC TAPIOCA PEARLS FORMING MACHINE

### 小型商用粉圓成型機

馬力：90W 減速馬達  
尺寸：33X22X42cm  
重量：30kg  
外箱：49 X 33 X 56 cm  
毛重：35kg  
材質：#304不鏽鋼  
產能：粉團 16~22 kg / 1hr  
粉圓大小：9mm(標準)/10mm

HP：90W gear motor  
Dimensions：33X22X42cm  
Net Weight：30kg  
Package Dimensions：49x33x56cm  
Gross Weight：35kg  
Material：#304 stainless steel  
Efficiency：16~22kg dough / hour  
Size of Tapioca Pearls：9mm(standard)/10mm



多國專利 仿冒必究 MULTINATIONAL PATENTS COUNTERFEITING NOT ALLOWED

# PD粉體定量機 POWDER DISPENSER

生產系統 · 創新機種 · 輕鬆操作 · 簡單有效率 PRODUCTION SYSTEM · INNOVATION · EASY OPERATION · EFFICIENCY



### 圓筒設計 不積舊料

粉槽食品級PP材質，清洗簡單永不結塊  
The unique design of cylinder tank makes it easy to clean and prevent the powder from caking inside.



### 攪拌設計 精確定量

攪拌棒U型體設計，拌鬆粉體定量精準  
The unique design of U-type stirring bar makes it easy to mix powder well and quantify accurately.



### 高感光電 電子煞車

超高速光電U型開關，馬達微電腦控制煞車  
Use ultrafast U-type optoelectronic switch and micro-computer motor control to ensure high precision



### 電腦定量 設定容易

20組按鍵可個別設定，方便操作品質易控管  
Twenty buttons could be set separately by built-in micro-computer.



### 出口加溫 除溼設計

專利設計有效除溼，料口不易受潮阻塞  
The patented design of warming discharge hole makes dehumidification more effective.

## PD260 POWDER DISPENSER 粉體定量機

馬力：60W  
尺寸：26X39X40cm  
重量：8kg  
外箱：46X32X47cm  
毛重：10kg  
容量：2700g (奶精粉)  
速度：100g/5.5s  
精度：100g ± 1.5g  
種類：奶精粉、酵素粉、糖粉、可可粉、咖啡粉、化工藥粉、中西藥粉末...等各式乾燥粉末

HP：60W  
Dimensions：26X39X40cm  
Net Weight：8kg  
Package Dimensions：46x32x47cm  
Gross Weight：10kg  
Volume：2700g (Creamer powder)  
Speed：100g/5.5s  
Accuracy：100g ± 1.5g  
Usage range：creamer powder, enzyme powder, powdered sugar, cocoa powder, coffee powder, chemical powder, Chinese or Western medicine powder... and other kinds of dry powder

多國專利 仿冒必究  
MULTINATIONAL PATENTS  
COUNTERFEITING NOT ALLOWED

# PF 營業型壓汁機 COMMERCIAL CITRUS JUICER

生產系統 · 創新機種 · 輕鬆操作 · 簡單有效率 PRODUCTION SYSTEM · INNOVATION · EASY OPERATION · EFFICIENCY

## PF408 COMMERCIAL CITRUS JUICER 營業型壓汁機

馬力：25W  
尺寸：20X18X33cm  
重量：3.8kg  
外箱：22X23X35cm  
毛重：4.3kg  
種類：檸檬、柳橙、葡萄柚等柑橘類

HP：25W  
Dimensions：20X18X33cm  
Net Weight：3.8kg  
Package Dimensions：22x23x35cm  
Gross Weight：4.3kg  
Usage range：Lemon, Grapefruit, Oranges

多國專利 仿冒必究  
MULTINATIONAL PATENTS  
COUNTERFEITING NOT ALLOWED



### 壓汁省力 纖維更多

榨汁頭超省力設計，壓汁輕鬆不外噴汁  
Labor-saving, with more fiber.  
easy to use and the juice will not spray out.



### 雙榨汁頭 大小通用

榨汁頭可替換設計，水果尺寸大小通吃  
Two sizes of juicing head can be replaced easily for different sizes of fruits.



### 垂直壓汁 出汁快速

盛汁容器斜度設計，果汁不殘留容器內  
Juice with high efficiency. Unique design of the slanting outlet will not leave juice remain inside.



### 可拆設計 清洗方便

盛汁器可一手取下，沖洗方便清洗衛生  
Detachable design, easy to take off and clean.



### 防水設計 清洗安全

六角轉軸防水矽膠，開關亦使用防水套  
Waterproof design, safe to clean.



### 商用馬達 高效省電

馬達低耗電高扭力，24小時運轉不過熱  
High quality commercial motor, no overheat problems after continuous 24h operation.



### 快速切換 兩用便利

把手手動兩用設計，快速切換榨汁便利  
easy and fast to switch between automatic mode and manual mode.



多國專利 仿冒必究  
MULTINATIONAL PATENTS  
COUNTERFEITING NOT ALLOWED

## ALL NEW PF408Plus<sup>+</sup> COMMERCIAL CITRUS JUICER

### 營業型壓汁機

馬力：25W  
尺寸：33X18X66cm  
重量：5.2kg  
外箱：42X25X49cm  
毛重：6.2kg  
種類：檸檬、柳橙、葡萄柚等柑橘類

HP：25W  
Dimensions：33X18X66cm  
Net Weight：5.2kg  
Package Dimensions：42x25x49cm  
Gross Weight：6.2kg  
Usage range：Lemon, Grapefruit, Oranges



### 超省力把手設計 榨汁輕鬆不費勁

Labor-saving handle design makes juicing easier.

全新  
升級



# SK 水平式搖搖機 SHAKING MACHINE

生產系統 · 創新機種 · 輕鬆操作 · 簡單有效率 PRODUCTION SYSTEM · INNOVATION · EASY OPERATION · EFFICIENCY

## SK300 SHAKING MACHINE 水平式搖搖機

馬力：75W  
尺寸：31X24X33cm  
重量：19.8kg  
外箱：40X33X42cm  
毛重：21kg  
種類：雪克杯

HP：75W  
Dimensions：31X24X33cm  
Net Weight：19.8kg  
Package Dimensions：40x33x42cm  
Gross Weight：21kg  
Usage range：Shaker



多國專利 仿冒必究

MULTINATIONAL PATENTS  
COUNTERFEITING NOT ALLOWED



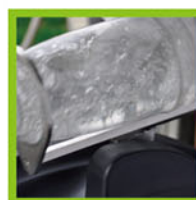
### 搖晃輕巧 不用固定

水平搖晃不跳動，穩固安全免鎖死  
No need to fix the machine to desk due to a stable structure.



### 外觀精美 店面適用

外觀設計經典大方，適合餐飲店面使用  
The machine has a delicate appearance to be used in various stores.



### 做動快速 輕易搖散

新馬達聲音小又快，奶精果糖輕易搖散  
New motor with a lower sound and a higher speed, shake creamer or fructose very quickly.



### 功能強大 快速自訂

速度時間皆可調整，有五組自訂快速鍵  
Time and speed are both adjustable with five groups buttons.



### 拿取方便 放置簡單

置杯架獨特新設計，置取一個動作即可  
Unique design of rocker arm makes it easy and convenient to put on and take down shakers.

置杯架可依需求特殊訂製  
Customization is accepted.



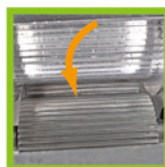
# JH 水果榨汁機 COMMERCIAL CITRUS JUICER

生產系統 · 創新機種 · 輕鬆操作 · 簡單有效率 PRODUCTION SYSTEM · INNOVATION · EASY OPERATION · EFFICIENCY

## JH80 COMMERCIAL CITRUS JUICER 金桔檸檬榨汁機

馬力：1/4HP 減速馬達  
尺寸：35X30X56cm  
重量：29kg  
外箱：35X34X62cm  
毛重：33kg  
種類：金桔、檸檬

HP：1/4HP Gear Motor  
Dimensions：35X30X56cm  
Net Weight：29kg  
Package Dimensions：35x34x62cm  
Gross Weight：33kg  
Usage range：Kumquat, Lemon



**滾輪可調 久用不鈍**  
滾輪間距可調整，壓汁品質易控管  
Gaps between the rollers can be adjusted and the rollers are durable, will not become blunted.



**抗酸鑄鋁 不鏽鋼殼**  
鑄鋁機身耐強酸，絕不會侵蝕銹腐  
Machine body is made of acid resistant cast aluminium with stainless steel machine casing.



**大進料口 榨汁迅速**  
漏斗式進料口設計，可分離清洗更便利  
Funnel design of the feeding port can improve efficiency.



**白鐵外殼 正逆開關**  
不銹鋼快拆式螺絲，防水開關不易漏電  
Switch is waterproof and not easy to cause electric leakage.



**安全設計 斷電開關**  
取下不銹鋼漏斗，電源即自動斷電  
Safety design: auto power off when taking off the stainless steel funnel.



CE  
FC

## JH100 COMMERCIAL CITRUS JUICER 綜合水果榨汁機

馬力：1/8HP 減速馬達  
尺寸：33X33X50cm  
重量：24kg  
外箱：38X33X61cm  
毛重：25kg  
種類：金桔、檸檬、柳丁、葡萄柚

HP：1/8HP Gear Motor  
Dimensions：33X33X50cm  
Net Weight：24kg  
Package Dimensions：38x33x61cm  
Gross Weight：25kg  
Usage range：Kumquat, Lemo Orange, Grapefruit



多國專利 仿冒必究  
MULTINATIONAL PATENTS  
COUNTERFEITING NOT ALLOWED

## JH100 Plus<sup>+</sup> COMMERCIAL CITRUS JUICER 綜合水果榨汁機

CE  
FC



**榨汁迅速 效率更高**  
獨創四軸榨汁法，每分鐘最高35顆  
Latest design of 4 rollers with high efficiency and speed, 35 half oranges/min. Gaps between the rollers can be adjusted based on different requirements.



**不傷皮籽 絕無苦澀**  
榨汁不傷皮籽設計，快速分離絕不苦澀  
Special design of rollers will not make juice bitter.



**多種滾輪 替換容易**  
創新造型滾輪選擇，可依水果種類替換  
Easy to replace different rollers for different kinds of fruits.



**安全護蓋 絕不夾手**  
透明壓克力護蓋，操作簡單不夾手  
Safety operation with transparent protective cover to prevent from injury.



**拆裝簡單 清洗方便**  
專利結構容易拆裝，全機清潔保養輕鬆  
Easy to be cleaned and disassembled.



**調整旋鈕單軸設計  
方便使用快速調整**

Single control knob design, easy to use.



全新  
升級

# DSE 定時控制器 TIME CONTROLLER

生產系統 · 創新機種 · 輕鬆操作 · 簡單有效率 PRODUCTION SYSTEM · INNOVATION · EASY OPERATION · EFFICIENCY

## 優化按鍵 設置流暢

按鍵下壓不卡住 設定輕鬆超流暢  
optimized buttons for easy setting.

## 四組設定 自由搭配

四組按鍵 可獨立設定時間0~999.9秒  
separate four groups of buttons for different settings.

## 可0.1秒 超精準設置

可設定0.1秒 超精準的時間  
high precision to 0.1 second.

## 小巧美觀 相得益彰

外型小巧具設計感 方便擺放不占空間  
small and exquisite for space saving.

## 數位顯示 清楚易視

數位螢幕顯示 數字清楚容易辨識  
digital screen, easy to read.

## 機身設計 防塵止滑

設計師傾心設計 防灰塵具止滑功能  
dust proof and anti slip design.

## 設定簡易 隨心所欲

操作簡單易懂 使用上更方便快速  
simple operation.



## DSE TIME CONTROLLER 定時控制器

尺寸：14.5X6.5X5.6cm  
電壓：110V/220V 10A  
重量：530g  
外箱：24X13.5x6.5cm  
毛重：600g  
種類：機械倒數歸零後皆可直接斷電

Dimensions：14.5X6.5X5.6cm  
Volts：110V/220V 10A  
Net Weight：530g  
Package Dimensions：24X13.5x6.5cm  
Gross Weight：600g  
Usage range：mechanical machines

# CP 甘蔗榨汁機 SUGARCANE SQUEEZER

生產系統 · 創新機種 · 輕鬆操作 · 簡單有效率 PRODUCTION SYSTEM · INNOVATION · EASY OPERATION · EFFICIENCY

## CP300 DESKTOP SUGARCANE SQUEEZER 桌上型甘蔗榨汁機

馬力：1/2HP 減速馬達  
尺寸：45X28X47cm  
重量：55kg  
種類：紅、白甘蔗適用

HP：1/2HP Gear Motor  
Dimensions：45X28X47cm  
Net Weight：55kg  
Usage Range：sugarcane



### 高效率生產榨汁機 High Efficiency



**實心滾輪 強度更高**  
採用#304不銹鋼，強度與耐用度高  
Solid roller, Stronger & more durable, stainless steel.



**外蓋拆卸 容易清洗**  
外蓋打開即斷電，安全衛生易清洗  
Easy cleaning, auto power-off once remove the cover.



**透明護蓋 環保衛生**  
傳動件壓克力護蓋，環保衛生容易保養  
Transparent cover makes it more hygienic.



**靜音馬達 聲小力大**  
使用靜音減速馬達，噪音小扭力大更乾燥  
Quiet & powerful, higher torque to improve efficiency.



**出渣蓋口 安全易收**  
出渣蓋設計更安全，收納簡潔超省空間  
Safe operation, outlet cover can prevent from injuries.

## CP860 INDUSTRIAL SUGARCANE SQUEEZER 大型甘蔗榨汁機

馬力：2HP 靜音減速馬達  
尺寸：80X54X110cm  
重量：310kg  
種類：紅、白甘蔗適用

HP：2HP Gear Motor  
Dimensions：80X54X110cm  
Net Weight：310kg  
Usage Range：sugarcane



**六軸滾輪 一體成形**  
採用#304不銹鋼，強度與耐用度高  
Multi-axis rollers, Stronger & better durability, stainless steel.



**控制箱體 操作簡單**  
控制箱操作簡易，過載即斷電設計  
Smart controller, simple operation and auto power off when overloaded.



**金屬護蓋 環保衛生**  
整機不銹鋼材設計，環保衛生容易保養  
Stainless steel shell design, hygienic, easy for maintenance.



**六軸設計 超乾壓榨**  
六軸不銹鋼輪設計，連續三次超乾壓榨  
Multi-axis stainless steel rollers, three times super-dry squeeze technics.



**靜音馬達 聲小力大**  
超靜音減速馬達，噪音小扭力大更乾燥  
More quiet and powerful to improve efficiency.



## ALL NEW

## 全新升級

## CP490 TROLLEY SUGARCANE SQUEEZER 推車型甘蔗榨汁機

馬力：1HP 減速馬達  
尺寸：53X58X94cm  
重量：75kg  
種類：紅、白甘蔗適用

HP：1HP Gear Motor  
Dimensions：53X58X94cm  
Net Weight：75kg  
Usage Range：sugarcane



# JP 大型水果榨汁機 INDUSTRIAL CITRUS JUICER

生產系統 · 創新機種 · 輕鬆操作 · 簡單有效率 PRODUCTION SYSTEM · INNOVATION · EASY OPERATION · EFFICIENCY

中央標準局專利申請 專利證號M377963  
INTELLECTUAL PROPERTY OFFICE PATENT NO.M377963



## JP600 INDUSTRIAL CITRUS JUICER 大型榨汁機

馬力：1HP 減速馬達  
尺寸：115X71X114cm  
重量：135kg  
種類：金桔、檸檬

HP：1HP Gear motor  
Dimensions：115X71X114cm  
Net Weight：135kg  
Usage range：Kumquat, Lemon



## JP800 INDUSTRIAL CITRUS JUICER 大型榨汁機

馬力：2HP 減速馬達  
尺寸：122X78X138cm  
重量：200kg  
種類：金桔、檸檬

HP：2HP Gear motor  
Dimensions：122X78X138cm  
Net Weight：200kg  
Usage range：Kumquat, Lemon



## JP1000 INDUSTRIAL CITRUS JUICER 大型綜合水果榨汁機

馬力：2HP 減速馬達  
尺寸：125X76X140cm  
重量：250kg  
種類：檸檬、柳橙、葡萄柚

HP：2HP Gear motor  
Dimensions：125X76X140cm  
Net Weight：250kg  
Usage range：Lemon, Orange, Grapefruit

機台可依需求特殊訂製  
Customization is accepted.



**不銹材質 環保衛生**  
鋁合金內壁不生銹，環保衛生容易清洗  
Inner wall is made of aluminium alloy which makes the machine easy to clean and also prevent it from rusting.



**強勁馬達 全天無休**  
強勁2HP減速馬達，可長時間負載運轉  
Stronger 2HP gear motor can work all day long.



**果粒免挑 皆可榨汁**  
柳丁檸檬金桔葡萄柚，果粒大小免挑即榨汁  
Any sizes of citrus fruits(orange, lemon, kumquat, grapefruit) can be juiced.



**防噴擋板 鋼網回收**  
不銹鋼擋板榨汁不噴出，不銹鋼網二次收集  
Stainless steel cover can prevent juice from spraying out, stainless steel filter can be used to collect more juice.